

# EMC DATA PROTECTION ADVISOR

## Résolution des problèmes de coût et d'inefficacité liés à la gestion manuelle de l'informatique et des SLA

### AVANTAGES CLÉS

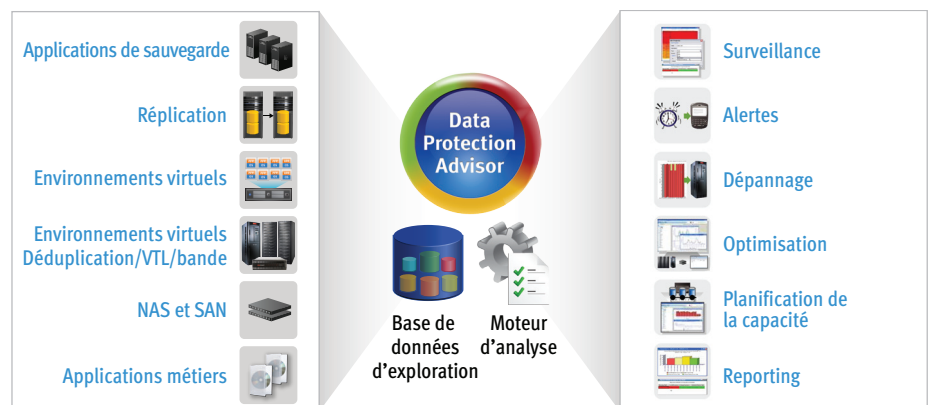
- Solution inégalée de gestion de la protection des données, qui permet de réduire les coûts, d'améliorer la conformité aux SLA et de réduire les risques et la complexité
- Surveillance, analyses et rapports au sein d'une même solution unifiée pour l'ensemble de l'infrastructure de sauvegarde, de réplication et de stockage rattaché au réseau (NAS)
- Fonctionnalités de surveillance, d'alerte, de dépannage, d'optimisation, de planification de la capacité et de reporting
- Utilisation de Data Protection Advisor pour les environnements physiques et virtuels
- Solution offrant une prise en charge particulièrement étendue des applications de sauvegarde, des composants sous-jacents et de la réplication

La gestion efficace de l'environnement de protection de données est souvent complexe et fastidieuse. Elle nécessite une bonne connaissance des applications de sauvegarde, des technologies de réplication et de l'ensemble de l'infrastructure sous-jacente. Il convient également de prendre en compte les différents contrats de niveau de service (SLA) applicables aux opérations de sauvegarde, de réplication et de virtualisation, ainsi que les exigences en matière d'audit et de conformité, ce qui ajoute à la complexité.

Avec EMC® Data Protection Advisor, vous pouvez automatiser et centraliser la collecte et l'analyse de toutes ces données et bénéficier d'une vue complète et unique de votre environnement et de vos activités de protection des données. Grâce à l'automatisation de la surveillance, des analyses et du reporting sur l'ensemble de l'infrastructure de sauvegarde, des technologies de réplication, des serveurs de fichiers et de l'environnement virtuel, vous êtes en mesure de gérer plus efficacement vos SLA tout en réduisant les coûts et la complexité.

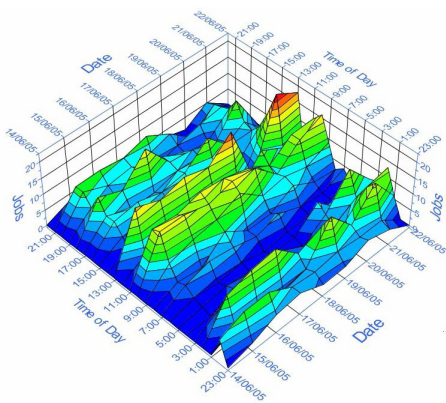
### FONCTIONNEMENT

Le moteur d'analyse proactive est un élément clé de Data Protection Advisor. Avec sa puissante base de données d'exploration centralisée, il gère l'ensemble des fonctionnalités de la solution : surveillance, alertes, dépannage, optimisation, planification de la capacité et reporting. Ce moteur surveille en permanence les données entrantes en les confrontant à diverses règles et en recherchant les pannes éventuelles, les exceptions aux seuils, ainsi que les problèmes émergents. Il peut détecter une panne sur un hôte stratégique, des défaillances répétées ou une croissance du volume de sauvegarde susceptible d'excéder la capacité de la fenêtre de sauvegarde ; il déce les conditions ne répondant pas aux contrats de niveau de service ou les problèmes de seuil d'utilisation des ressources. Il peut également surveiller les environnements de réplication qui présentent des écarts par rapport aux règles en vigueur ou à la configuration requise et qui risquent de faire échouer un processus de restauration. Pour surveiller chacune des ressources ou politiques prises en charge par Data Protection Advisor, vous pouvez utiliser un ensemble de règles standard ou personnalisées en fonction de vos besoins.



Le moteur de règles et d'analyse est d'autant plus puissant qu'il s'appuie sur une base de données d'exploration centralisée, pouvant évoluer pour prendre en charge des dizaines de milliers de clients. Cette base rassemble les données issues des différents composants, applications de sauvegarde et technologies de réplication. Elle permet au moteur d'analyse d'exercer une surveillance sur de multiples composants, périphériques, domaines et sites, accélérant ainsi l'accès aux données sans qu'il soit nécessaire de passer par de nombreux

systèmes hétérogènes. En collectant les données à partir de ressources diverses, la base de données d'exploration permet au moteur d'analyse d'établir des corrélations entre des activités de nombreux domaines. Elle offre par conséquent la visibilité et les capacités d'analyse requises pour surmonter des obstacles jusque-là invisibles, résoudre des problèmes émergents ou remédier à la sous-utilisation des ressources.



EMC Data Protection Advisor permet de visualiser l'activité des tâches de sauvegarde au quotidien, afin d'équilibrer la charge.

## INTÉGRATION DANS VOTRE ENVIRONNEMENT

Data Protection Advisor prend en charge de nombreuses technologies présentes dans votre environnement informatique, en matière de sauvegarde, réplication, serveurs de fichiers et infrastructures de serveurs physiques et virtuels.

## EMC DATA PROTECTION ADVISOR POUR LA SAUVEGARDE

Data Protection Advisor offre la prise en charge la plus complète en matière de sauvegarde. Il propose en effet 11 solutions de sauvegarde différentes, par le biais d'une interface utilisateur unique. Les données sont collectées à partir de l'infrastructure sous-jacente et de l'application de sauvegarde. Vous bénéficiez ainsi d'une visibilité et d'un accès aux informations vous permettant de déceler et de résoudre rapidement les éventuels problèmes, de prévoir les besoins en capacité et d'optimiser les ressources existantes.

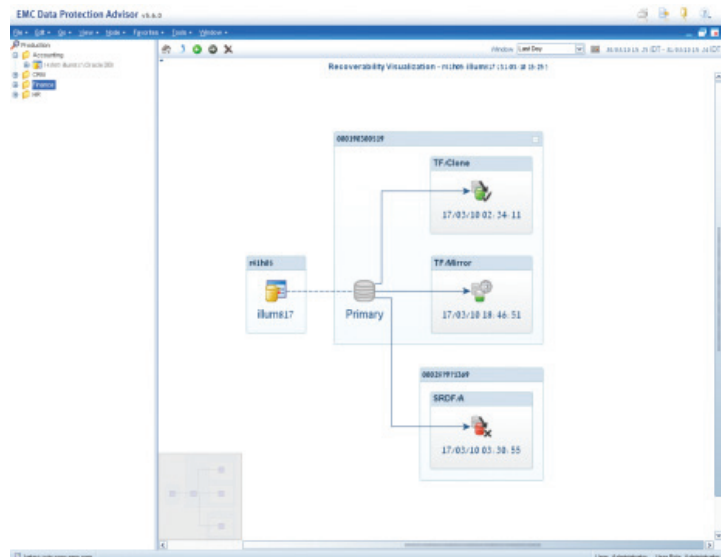
Lors de la gestion d'un environnement de sauvegarde, il est essentiel de disposer d'une bonne visibilité sur les composants de l'infrastructure et sur l'application de sauvegarde, ainsi que sur les opérations de sauvegarde ayant abouti ou échoué. Pour vous procurer cette visibilité, Data Protection Advisor prend en charge les composants sous-jacents, notamment les bibliothèques de bandes virtuelles, les systèmes de stockage avec déduplication, les clients, serveurs, LAN/SAN, commutateurs, le stockage sur bande et le stockage rattaché au réseau (NAS).

Grâce à la collecte de toutes ces informations, Data Protection Advisor peut assurer des fonctions de surveillance, d'alerte, de dépannage, de planification de la capacité, d'optimisation et de reporting sur l'ensemble des technologies prises en charge. Cette capacité d'analyse accélère et améliore la prise de décision, ce qui facilite la tâche des équipes chargées de l'exploitation et de la sauvegarde.

## EMC DATA PROTECTION ADVISOR POUR LES TECHNOLOGIES DE RÉPLICATION

Avec la prise en charge de la réplication par Data Protection Advisor, vous pouvez surveiller les technologies de réplication afin d'améliorer la capacité de restauration des données en cas de basculement sur incident ou de reprise après sinistre. Pour mettre en place des fonctionnalités de réplication à distance et en assurer la maintenance, les entreprises doivent faire face à de lourdes dépenses à différents niveaux : site distant, serveurs, stockage et bande passante requise pour que les copies distantes restent synchronisées avec les systèmes de production. La valeur de cette réplication est inestimable en cas de panne, à condition que la copie distante démarre comme prévu, mais elle est réduite à néant si ce démarrage n'a pas lieu.

Dans Data Protection Advisor, la fonction de visualisation de la restauration offre une vue intuitive de l'environnement répliqué, qui permet d'identifier facilement les copies non valides nécessitant une intervention.



## TECHNOLOGIES PRISES EN CHARGE

### Réplication

- EMC Symmetrix®, SRDF® et TimeFinder®
- EMC CLARiiON®, MirrorView™, SnapView™ et SAN Copy™
- EMC RecoverPoint, RecoverPoint/SE

### Applications de sauvegarde

- EMC NetWorker®
- EMC Avamar®
- Symantec NetBackup
- Symantec Backup Exec
- Symantec PureDisk
- IBM TSM
- HP Data Protector
- CommVault
- ArcServ
- Oracle RMAN

### Plates-formes de serveurs de fichiers

- EMC Celerra

### Plates-formes de sauvegarde sur disque

- EMC Disk Library 4000/5000
- EMC Data Domain®

### Librairies de bandes

- Sun
- ADIC
- IBM
- HP
- Fujitsu

### Plates-formes de bases de données

- Microsoft Exchange Server
- Oracle
- Microsoft SQL Server
- PostgreSQL

### Plates-formes de serveurs EMC Data Protection Advisor

- Microsoft Windows
- Red Hat Enterprise Linux
- Sun Solaris,
- SUSE Linux Enterprise

Les fonctions d'analyse de réplication de Data Protection Advisor permettent de détecter diverses situations dans lesquelles les données répliquées risquent d'être irrécupérables, même s'il n'y a pas d'avertissements contraires. Pour permettre la détection de ces conditions, les configurations de l'hôte, de l'application et du stockage sont cataloguées et mappées afin d'offrir une vue graphique de la configuration de réplication. L'analyse de réplication peut mapper à la fois les systèmes de fichiers et les bases de données telles qu'Oracle, Microsoft® SQL Server® ou Microsoft Exchange Server, en identifiant la structure et en vérifiant que la réplication est correcte. Le suivi des informations de configuration vous dispense par ailleurs d'effectuer un suivi manuel des informations d'organisation. Data Protection Advisor automatise cette opération et peut au besoin générer un rapport.

EMC Data Protection Advisor permet également de visualiser l'activité des tâches de sauvegarde au quotidien afin d'équilibrer la charge.

Dans Data Protection Advisor, la fonction de visualisation de la restauration offre une vue intuitive de l'environnement répliqué, grâce à laquelle vous pouvez identifier facilement les copies non valides nécessitant une intervention.

## EMC DATA PROTECTION ADVISOR POUR LES INFRASTRUCTURES DE SERVEURS VIRTUELS

L'intégration avec les images hébergées et les serveurs virtuels VMware® offre de nombreuses possibilités de suivi : performances, consommation des ressources, protection des données, conflits de planification des tâches de sauvegarde et déplacement des images hôtes entre systèmes VMware ESX®. En conjuguant les prises en charge de VMware et de l'infrastructure de sauvegarde, vous maîtrisez parfaitement la protection des environnements virtuels et tirez ainsi le meilleur parti de votre investissement. Parmi les principales fonctionnalités de reporting, citons les rapports relatifs aux images hôtes non protégées, aux chevauchements de fenêtres de sauvegarde pouvant affecter les performances serveurs et au suivi des configurations des hôtes/systèmes.

## EMC DATA PROTECTION ADVISOR POUR LES SERVEURS DE FICHIERS

Les serveurs de fichiers occupent aujourd'hui une position clé dans l'environnement d'entreprise. Toutefois, il n'y a pas eu d'amélioration dans la visibilité des opérations pour faire face à la complexité croissante de ces serveurs et à leur rôle de plus en plus stratégique. Désormais, le nombre de fonctionnalités des serveurs de fichiers est tel qu'il n'est plus possible de les configurer une fois pour toutes puis de les oublier (approche « set it and forget it »).

La prise en charge des serveurs de fichiers par Data Protection Advisor vous procure toutes les informations nécessaires pour gérer les performances et l'efficacité de vos environnements de serveurs de fichiers EMC Celerra®. Vos serveurs peuvent ainsi continuer à vous offrir le maximum de leur potentiel. Data Protection Advisor assure une totale visibilité sur tous les serveurs de fichiers, via une interface unique qui permet de régler les performances et de surveiller l'utilisation des ressources, en allant au-delà des opérations quotidiennes de surveillance des SLA et de la protection des données.

## VALEUR AJOUTÉE POUR VOTRE ENTREPRISE

Data Protection Advisor vous apporte une valeur ajoutée considérable en favorisant la réduction des coûts, en améliorant la conformité et en réduisant la complexité.

## RÉDUCTION DES COÛTS ET GAIN D'EFFICACITÉ

Avec EMC Data Protection Advisor, vous pouvez gérer plusieurs sites, des environnements hétérogènes et divers produits de protection dans le cadre d'une solution unique. La consolidation des informations de toute l'entreprise au sein d'une même interface de gestion permet de réduire les tâches d'administration et les coûts qui y sont associés. Autres avantages : une résolution des problèmes plus rapide, une planification facilitée et des fonctionnalités complètes de reporting.

En analysant les rapports via l'interface utilisateur, vous pouvez découvrir l'origine des problèmes et les résoudre rapidement pour reprendre au plus vite votre activité. Les vues détaillées, les rapports et les alertes vous confortent dans votre assurance que les règles de protection fonctionnent comme prévu.

L'analyse des tendances et les prévisions vous aident à planifier les capacités et les ressources de l'entreprise en les reliant étroitement à vos besoins métiers. Les rapports et graphiques permettent aux administrateurs d'identifier facilement les pics et les creux d'activité, d'équilibrer la charge de travail en conséquence et de tirer ainsi un meilleur parti des ressources existantes, plutôt que de procéder à des investissements supplémentaires.

Quant au recouvrement des coûts, Data Protection Advisor automatise la refacturation pour l'utilisation de l'infrastructure sur la base d'un certain nombre de paramètres mesurables, tels que le volume des données sauvegardées, restaurées ou conservées.

## GARANTIE DE CONFORMITÉ ET MEILLEURE GESTION DES RISQUES

À l'aide de vues en temps réel de tout l'environnement de sauvegarde, Data Protection Advisor vous aide à comprendre les risques potentiels et les vulnérabilités des stratégies de protection des données sur différents domaines et produits de sauvegarde. La prise en charge des technologies de réplication permet d'étendre la surveillance des opérations en y incluant la restauration des données. Grâce aux fonctionnalités avancées de diagnostic de panne et au contrôle total sur les intervalles de reporting (à la minute près), vous êtes averti des risques liés à la restauration avant qu'un sinistre ne se produise. Les rapports de Data Protection Advisor vous permettent de vérifier que les contrats de niveau de service existants en matière de sauvegarde sont respectés. Data Protection Advisor identifie les opérations réussies ; vous avez ainsi l'assurance que votre système fonctionne, que les applications peuvent être restaurées et que les données sont en sécurité.

## MOINS DE COMPLEXITÉ

Le changement est une constante de l'environnement informatique. De nouvelles applications, de nouvelles technologies, des serveurs et systèmes de stockage plus performants apparaissent continuellement sur le marché. Au sein de l'infrastructure informatique, il existe également de nombreuses interfaces différentes, une pour chaque composant, qui elles-mêmes changent ou évoluent au fil de ces mutations.

À cela, s'ajoute le problème des volumes de données considérables créés par ces interfaces. D'une manière globale, il est impossible de tout surveiller manuellement et de repérer ce qui fonctionne correctement et ce qui nécessite une intervention avant que la panne survienne.

Data Protection Advisor effectue des collectes automatiques et unifie l'accès aux données à partir de tous les composants, applique en permanence des règles d'analyse et vous avertit lorsque la situation requiert votre attention. Cette approche unifiée et automatisée de la gestion des environnements de protection des données simplifie la surveillance et la mise au point de l'environnement et permet ainsi d'optimiser son utilisation. Data Protection Advisor limite également l'impact des différentes interfaces. Il passe en revue les volumes de données et simplifie ainsi la gestion de la protection des données et les opérations informatiques.

### NOUS CONTACTER

Pour découvrir comment améliorer la gestion de la protection de vos données avec EMC Data Protection Advisor, visitez notre site Web à l'adresse [www.emc2.fr](http://www.emc2.fr) ou appelez le 0805 636 589.

EMC<sup>2</sup>, EMC, Avamar, Celerra, CLARiiON, Data Domain, MirrorView, NetWorker, SAN Copy, SnapView, SRDF, Symmetrix, TimeFinder, le logo EMC et « where information lives » sont des marques déposées ou des marques commerciales d'EMC Corporation aux États-Unis et dans d'autres pays. VMware et ESX sont des marques commerciales ou des marques déposées de VMware, Inc. aux États-Unis et dans d'autres juridictions. Toutes les autres marques citées dans le présent document sont la propriété de leurs détenteurs respectifs.  
© Copyright 2009, 2010 EMC Corporation. Tous droits réservés. Fiche produit 11/10 H1767.9