

EMC HomeBase pour la reprise après sinistre avec EMC NetWorker

Présentation

- Restorations rapides, précises et reproductibles des configurations de serveurs de production sur des serveurs hétérogènes
- Intégration aisée dans le workflow de sauvegarde et restauration d'EMC NetWorker, facilitant son déploiement et son utilisation
- Niveaux élevés de protection, reprise des opérations et reprise après sinistre rapides et complètes, dans le cas d'une association avec EMC NetWorker
- Capacité de déplacement des configurations de serveurs hors site pour des scénarios de reprise après sinistre grâce à la fonction de réplication à distance

Une solution de protection, de migration et de restauration des serveurs véritablement indépendante du matériel pour les environnements hétérogènes

Les entreprises sont souvent confrontées à des arrêts de serveurs qui compromettent la disponibilité de leurs données et, par conséquent, leur productivité. EMC® HomeBase constitue une solution unique aux résultats éprouvés qui assure une migration et une restauration planifiées des serveurs critiques sur des plates-formes hétérogènes.

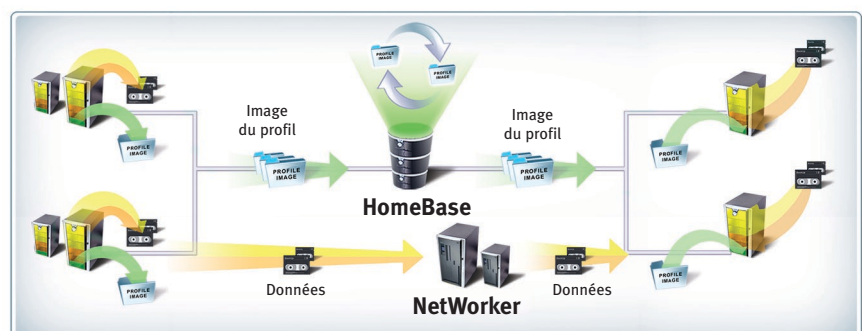
Simplification de la restauration et de la migration des serveurs

EMC HomeBase est un logiciel éprouvé qui assure la protection, la migration et la restauration des serveurs dans des environnements hétérogènes, cela de façon véritablement indépendante du matériel. HomeBase capture automatiquement des snapshots de l'état du serveur, selon une fréquence établie à l'avance. Chaque snapshot contient des informations détaillées sur la configuration du serveur et est conservé comme profil propre au serveur à un point dans le temps. Au moment de la restauration, HomeBase applique un profil de serveur source au nouveau serveur cible. Ce processus élimine les tâches coûteuses et fastidieuses de reconfiguration des systèmes et des applications en cas de migration matérielle, de panne ou de sinistre. HomeBase détecte automatiquement les différences matérielles entre le serveur source et le nouveau serveur cible.

EMC HomeBase et EMC NetWorker pour la reprise après sinistre

EMC HomeBase complète l'application EMC NetWorker® de sauvegarde et de restauration à l'échelle de l'entreprise. HomeBase génère des profils et protège l'état du serveur au moyen d'une fonction exclusive de génération de profils. En cas de panne du serveur, par exemple suite à la défaillance d'un composant matériel, HomeBase permet de restaurer rapidement l'image du serveur.

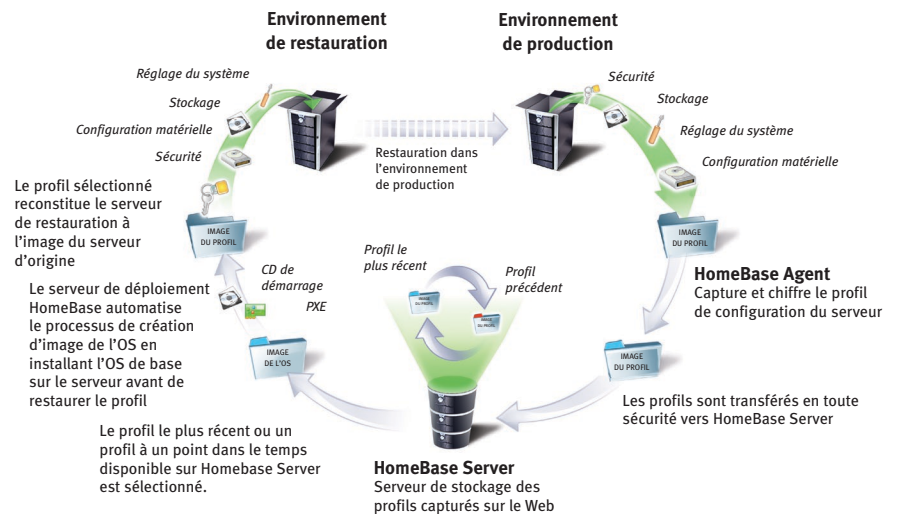
NetWorker protège les données des utilisateurs et des applications. L'association de NetWorker et de HomeBase garantit des niveaux de protection encore plus élevés, avec une reprise des opérations et une reprise après sinistre rapides et complètes.



Reprise des opérations et reprise après sinistre avec HomeBase et NetWorker

Fonctionnement de HomeBase

Voici la procédure appliquée par HomeBase pour capturer les profils de l'état des serveurs, les conserver et les utiliser lors d'événements de restauration ou de migration.



Protection et restauration de serveurs avec HomeBase

- Étape 1. HomeBase commence par créer des profils de configuration du serveur de production, en fonction d'un calendrier établi, de façon à garantir que le moindre changement soit « capturé » automatiquement.
- Étape 2. Ces profils sont ensuite chiffrés et transmis automatiquement au serveur HomeBase où ils sont conservés en toute sécurité.
- Étape 3. Lors d'une restauration, le moteur HomeBase Differential Factoring Engine (qui réside sur le HomeBase Server) compare les profils des serveurs de production et de restauration et génère ensuite automatiquement une configuration de serveur optimale, quelles que soient les différences de matériel.
HomeBase applique le nouveau profil afin de configurer automatiquement tous les paramètres (sécurité, stockage, mise en réseau, logiciels et autres), rétablissant ainsi rapidement le fonctionnement normal du serveur. À ce stade, HomeBase permet de restaurer de nombreux serveurs en parallèle.
- Étape 4. Un profil du système nouvellement restauré peut être capturé et utilisé à des fins de protection, terminant ainsi le cycle de restauration.

Pourquoi choisir HomeBase ? Pour son approche innovante de la restauration, de la migration et de la gestion des serveurs

Restauration véritablement indépendante du matériel

HomeBase représente une solution de protection, de migration et de restauration des serveurs véritablement indépendante du matériel pour des environnements hétérogènes. Il garantit des restaurations rapides et reproductibles de configurations de serveurs de production sur des serveurs hétérogènes. Une seule commande permet à HomeBase de restaurer de nombreux serveurs en parallèle sur des serveurs distincts.

Solution non intrusive, facile à déployer et à utiliser

HomeBase s'intègre en toute transparence dans le workflow de sauvegarde et de restauration existant, exploitant pour ce faire votre infrastructure de sauvegarde existante. Les solutions traditionnelles de restauration sur matériel vierge basées sur des images génèrent un nouveau workflow, nécessitant la création périodique d'une nouvelle image du système à des fins de restauration.

Protection économique

HomeBase crée uniquement un profil pour les données relatives à l'état du système, ce qui permet de réaliser des captures plus fréquentes et de garantir des restaurations fiables grâce à un suivi rigoureux de la moindre modification. Les images de profil de produit pour une restauration sur matériel vierge basée sur des images sont généralement volumineuses. Leur création quotidienne pour un grand nombre de serveurs s'avère donc coûteuse. D'un autre côté, le fait de ne pas en créer chaque jour limite le niveau de protection. Avec des profils plus réduits, HomeBase est en mesure de protéger des centaines de serveurs pour une fraction du coût habituel.

Restauration de serveurs distants

HomeBase permet des tests de reprise après sinistre reproductibles et plus rapides grâce à l'automatisation de la restauration des serveurs. L'opération de réplication crée une seconde copie à distance pour automatiser la restauration du serveur dans une situation de reprise après sinistre.

Reporting des ressources

HomeBase offre une flexibilité sans précédent pour gérer les parcs de serveurs. Quelques clics suffisent pour générer des rapports détaillés au niveau des composants tout au long du cycle de vie des serveurs et les importer au format CSV, RTF, PDF ou XLS à des fins de reporting métier.

À propos d'EMC

EMC Corporation (NYSE : EMC) est leader mondial du développement et de la fourniture de technologies et de solutions d'infrastructures d'informations permettant aux entreprises de toutes tailles d'accroître leur compétitivité et de valoriser au maximum leurs informations. Pour en savoir plus sur les produits et services EMC, rendez-vous sur notre site Web à l'adresse www.emc2.fr.

Contact commercial :



EMC²
where information lives®

EMC Computer Systems France
Immeuble "Le Capitole"
55 avenue des Champs Pierreux
TSA 20003
92729 Nanterre Cedex
France
Tél. : +33 1 46 95 80 00
Fax : +33 1 46 95 80 80
www.emc2.fr

Étape suivante

EMC HomeBase garantit la protection intégrale de vos serveurs. Pour plus d'informations, rendez-vous sur notre site Web à l'adresse www.emc2.fr ou appelez le 0 800 905 439.