

EMC NETWORKER FAST START

Solution intégrée et prête à l'emploi destinée aux entreprises de taille intermédiaire

AVANTAGES CLÉS

EMC NetWorker Fast Start

- Installation et déploiement automatisés des composants pour une installation dans la journée
- Protection des environnements virtuels critiques avec prise en charge efficace de VMware et Hyper-V
- Fonctions performantes à un prix abordable
- Prise en charge intégrée des applications

EMC® NetWorker® est une application de sauvegarde performante qui offre des fonctions complètes de sauvegarde et de restauration, et associe la sauvegarde traditionnelle et avec déduplication au sein d'une seule et même solution centralisée. NetWorker Fast Start met tous ces avantages à la disposition des entreprises de taille intermédiaire.

NetWorker Fast Start est une solution intégrée et prête à l'emploi qui simplifie l'attribution des licences, l'installation et la configuration, le tout à un prix abordable. Elle offre les avantages suivants :

- Commande facile et rapide
- Prix inférieur de plus de 30 % aux autres solutions concurrentes
- Installation simplifiée grâce aux assistants d'installation et aux fonctions d'insertion à distance
- Une solution unique : Fast Start constitue la version complète d'EMC NetWorker et vous permet d'ajouter facilement n'importe quelle fonction, comme la déduplication intégrée à l'aide d'Avamar ou de Data Domain

SAUVEGARDE ET RESTAURATION ULTRARAPIDES

NetWorker Fast Start utilise la même architecture NetWorker que celle plébiscitée par les clients figurant dans le classement du Fortune 500 pour la protection de leurs données. Sa robustesse et sa vitesse permettent d'écourter les fenêtres de sauvegarde tout en renforçant la fiabilité des opérations. Si la réussite des sauvegardes est essentielle, leur restauration est bien souvent une course contre la montre. Fast Start permet de restaurer vos fichiers critiques en quelques secondes. Vous économisez ainsi du temps et des ressources précisément au moment où votre entreprise en a le plus besoin.

PROTECTION TOTALE DE VOTRE ENVIRONNEMENT VIRTUEL

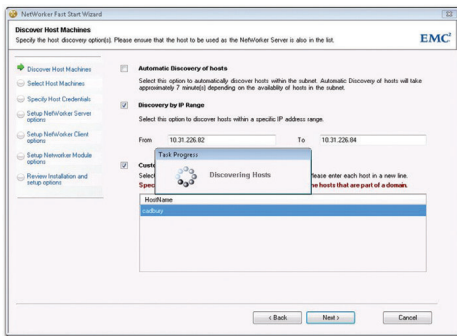
Peu importe le degré de virtualisation de votre environnement, NetWorker Fast Start offre la protection appropriée. La sauvegarde granulaire et cohérente des applications s'effectue sans effort grâce aux fonctions incluses. La sauvegarde en un seul passage d'une image de machine virtuelle fournit de nombreuses options de restauration allant de la restauration granulaire dans le cas de fichiers individuels à la restauration complète de l'image en cas de reprise après sinistre. Les options de NetWorker Fast Start dédiées à la virtualisation de l'environnement réduisent le coût et la complexité, et assurent la protection que vous êtes en droit d'exiger pour votre environnement virtuel critique.

L'intégration avec VMware vCenter offre d'autres fonctions facilitant son utilisation. La découverte automatique des nouvelles machines virtuelles et la possibilité de signaler celles qui ne sont pas encore protégées fournit un niveau de défense supplémentaire. L'intégration avec VMware permet également d'obtenir une représentation graphique de votre environnement. Cette représentation unique facilite la configuration ainsi que l'ajustement des sauvegardes de machines virtuelles pour l'équilibrage de charge et le réglage fin.



Rejoignez la communauté NetWorker Online pour communiquer avec d'autres utilisateurs et partager les bonnes pratiques.

www.emc2.fr/networkeronline



SIMPLICITÉ D'INSTALLATION ET DE CONFIGURATION

Les assistants Fast Start simplifient l'installation en réduisant le nombre de clics de souris et d'écrans de 80 %. Ils facilitent également l'installation via les fonctions suivantes :

- Découverte automatisée de tous les hôtes Windows et Linux
- Installation automatisée de NetWorker Server et NetWorker Client avec une interaction utilisateur réduite au minimum
- Découverte automatisée et installation à distance des modules applicatifs
- Création automatisée des clients, groupes et plannings NetWorker requis pour les opérations
- Identification automatisée des périphériques de disque en vue de la sauvegarde
- Configuration automatisée des bibliothèques de bandes virtuelles et des autres bibliothèques

MISE EN OEUVRE DE LA DÉDUPLICATION

EMC NetWorker est le seul logiciel de sauvegarde à fournir une intégration transparente avec les deux solutions de déduplication leaders du marché : EMC Avamar® et EMC Data Domain®. La déduplication révolutionne la protection des données sur disque en réduisant considérablement le volume des données à sauvegarder et en proposant la reprise après sinistre à l'échelle du réseau. La prise en charge de la déduplication par NetWorker Fast Start présente les avantages suivants :

- L'intégration avec Data Domain par l'intermédiaire du logiciel DD Boost permet d'atteindre des niveaux de vitesse et d'efficacité nouveaux pour la gestion des charges de travail des datacenters.
- La déduplication orientée client via Avamar résout les défis de sauvegarde critiques dans les bureaux distants et environnements virtuels.
- La réplication en réseau avec déduplication offre une protection efficace en cas de reprise après sinistre grâce à la rapidité et à la fiabilité de la bande passante.
- La base de données des médias et l'index communs garantissent fiabilité et capacité de restauration.

Les solutions de déduplication logicielle et matérielle intégrées d'EMC garantissent une fiabilité et une efficacité inégalées. Grâce à EMC NetWorker, les utilisateurs peuvent facilement passer de la protection traditionnelle des sauvegardes à la protection avec déduplication.

EMC NETWORKER VERSION COMPLÈTE, PRÊT POUR LES FONCTIONS NOUVELLE GÉNÉRATION

Une fois l'installation terminée, vous disposez de NetWorker version complète et bénéficiez des mêmes performances et de l'accès aux fonctions nouvelle génération de NetWorker, comme la déduplication, la protection intégrale des environnements VMware® et Hyper-V, la restauration granulaire et la reprise après sinistre des applications Microsoft, la gestion de la réplication, la restauration des serveurs et la gestion des médias EMC Disk Library, autant d'avantages dont profitent aujourd'hui les clients NetWorker. Ceci assure une protection optimale de votre investissement selon l'évolution de votre environnement et fait d'EMC NetWorker la solution idéale, capable d'offrir des fonctions de niveau entreprise à un prix abordable et pour un coût total de possession réduit.

NOUS CONTACTER

Pour savoir comment les produits, services et solutions EMC peuvent vous aider à relever vos défis informatiques et métiers, contactez un responsable de compte ou un revendeur agréé EMC, ou consultez notre site Web à l'adresse www.emc2.fr.

EMC², EMC, « where information lives », Avamar, NetWorker et Data Domain sont des marques déposées ou des marques commerciales d'EMC Corporation aux États-Unis et dans d'autres pays. VMware est une marque déposée ou une marque commerciale de VMware, Inc. Toutes les autres marques citées dans le présent document sont la propriété de leurs détenteurs respectifs. © Copyright 2011 EMC Corporation. Tous droits réservés. Fiche produit 02/11 H4402.4