

# EMC Documentum CenterStage

## Nouveau standard pour la collaboration à l'échelle de l'Entreprise et de ses partenaires

### Présentation

- Collaborer et interagir efficacement avec les individus et les équipes ou avec les partenaires, les fournisseurs et les clients
- Trouver et partager rapidement l'information, créer rapidement des relations fructueuses et prendre plus rapidement de meilleures décisions
- Protéger et contrôler la collaboration à l'aide d'une véritable plate-forme de gestion de contenu d'entreprise, tout en respectant les exigences de gouvernance et de conformité en toute transparence

Pour assurer leur croissance, les entreprises ont besoin d'un environnement collaboratif interentreprises qui favorise l'interaction entre les équipes, que celles-ci travaillent sur des projets internes ou externes à l'entreprise avec différents fournisseurs, partenaires et sous-traitants.

Pour l'entreprise, un environnement étendu présente plusieurs avantages : diminution du délai de mise sur le marché des offres et des services ; réduction des coûts de développement des produits ; rapidité d'accès à un ensemble plus large de connaissances ou d'expertises ; et amélioration de l'interaction avec les clients, ce qui au final génère une plus grande satisfaction. Mais ces avantages présentent également des risques de litiges et de sanctions financières. Les entreprises doivent s'assurer que toutes les informations sont gérées dans un environnement sûr, qui tient particulièrement compte des exigences de sécurité, de contrôle et de conformité.

Les entreprises reconnaissent également l'intérêt de proposer à leurs employés de nouveaux médias sociaux (pages wiki, blogs, tags, réseaux sociaux et autres) qui leur permettent de collaborer et d'utiliser les informations de manière innovante et créative, bouleversant totalement leur façon de travailler. Toutefois, les problématiques de sécurité et de conformité empêchent les entreprises d'adhérer totalement à ces technologies, ou pire encore, poussent les utilisateurs à expérimenter par eux-mêmes ces outils les exposant ainsi aux risques qui en découlent. C'est pourquoi de nombreuses entreprises souhaitent prendre en charge ces technologies en interne.

Pour que la collaboration à l'échelle de l'Entreprise et de ses partenaires et la mise à disposition des médias sociaux soient possibles, les entreprises doivent fournir à leurs employés une interface utilisateur dynamique et intuitive, tout en s'assurant que leurs installations informatiques sont parfaitement contrôlées afin de réduire ces nouveaux facteurs de risque. EMC® Documentum® CenterStage® répond à leurs besoins.

### Une solution puissante pour les professionnels de l'information

CenterStage permet à tous les utilisateurs de bénéficier des avantages de la gestion de contenu d'Entreprise, de la recherche avancée et des médias sociaux. CenterStage fournit un environnement dans lequel les professionnels de l'information peuvent :

- gérer et organiser visuellement leurs propres informations, celles de l'équipe et celles de l'entreprise ;
- démarrer rapidement et simplement des projets à l'aide de modèles d'espace et de contenu, sans intervention du service informatique ;
- travailler avec d'autres personnes sur des documents et des contenus au sein d'espaces de travail en équipe publics ou privés ;
- identifier les personnes dont l'expertise permettra d'accélérer la bonne réalisation de leurs projets ;
- trouver l'information, où qu'elle se trouve, nécessaire à leur activité ;
- accéder à ces informations depuis n'importe quel endroit.

## En quoi CenterStage est-il novateur ?

### Complet :

- Offre les outils de collaboration, de partage et sociaux les plus récents actuellement disponibles depuis une architecture unique conçue pour gérer toute votre propriété intellectuelle.

### Innovant :

- Permet aux employés de plus en plus mobiles d'accéder aux espaces de travail et aux processus métiers depuis leurs BlackBerry.

### Intelligent :

- Identifie automatiquement des informations clés pour vous permettre de trouver plus rapidement ce dont vous avez besoin.
- Filtre de manière intuitive les informations à votre disposition en quelques clics seulement.

### Flexible :

- Permet une collaboration sécurisée à l'échelle de l'entreprise et de ses partenaires, fournisseurs et clients.

### Facile à gérer :

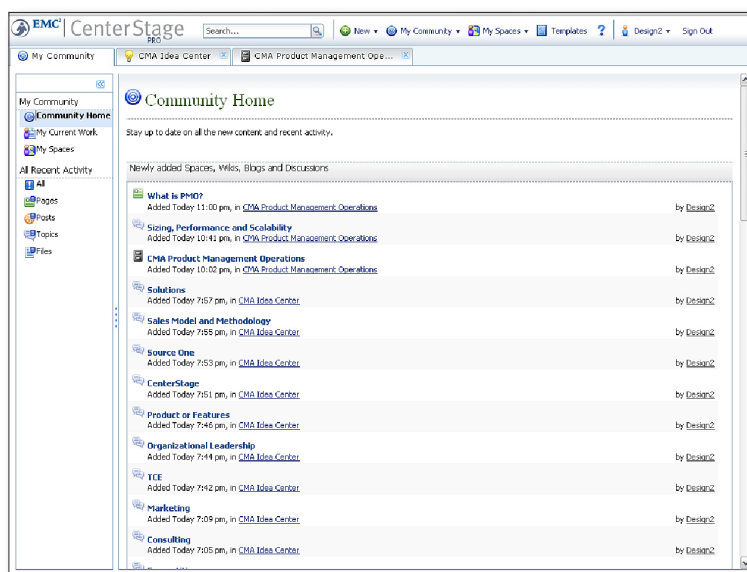
- Contrôle toutes les informations à l'aide de règles à l'échelle du système ou de la communauté, avec des capacités supplémentaires disponibles à mesure que l'entreprise évolue.

## Un niveau supplémentaire d'interaction entre les utilisateurs

CenterStage facilite le partage des idées et la création d'échanges entre les employés, les clients et les partenaires. Les espaces publics ou les espaces de travail en équipe sont autant de communautés au sein desquelles les contributeurs peuvent partager et échanger des idées et des activités, en s'affranchissant des barrières formelles et informelles traditionnellement liées à l'information. CenterStage améliore également la visibilité et la communication des projets en cours, et simplifie par conséquent la gestion globale de projets simultanés. L'élimination des silos d'information permet d'exploiter plus efficacement le capital intellectuel des entreprises et présente des avantages non négligeables en termes de coûts.

Dans un contexte économique fluctuant, les entreprises doivent être flexibles et réactives. CenterStage permet aux utilisateurs de créer rapidement et facilement, sans intervention du service informatique, des espaces de travail communautaires, regroupant des utilisateurs internes et externes. Les utilisateurs peuvent définir les rôles et les droits des membres de leur équipe, établir les règles de gestion de l'espace de travail et des contenus, puis tirer bénéfice des nombreux modèles disponibles afin de décliner les meilleures pratiques.

CenterStage fournit également un large choix de médias sociaux pour partager des idées en toute sécurité. Les pages wiki, les blogs, l'édition en ligne, les fils de discussion, les tags, les évaluations et les nombreuses autres fonctionnalités offrent la possibilité de collaborer d'une nouvelle manière en conservant le contexte, c'est-à-dire de voir dans une vue unique les informations et les relations entre les différents éléments. Ainsi, les membres d'une communauté établissent entre eux des relations productives et prennent de meilleures décisions, plus rapidement.



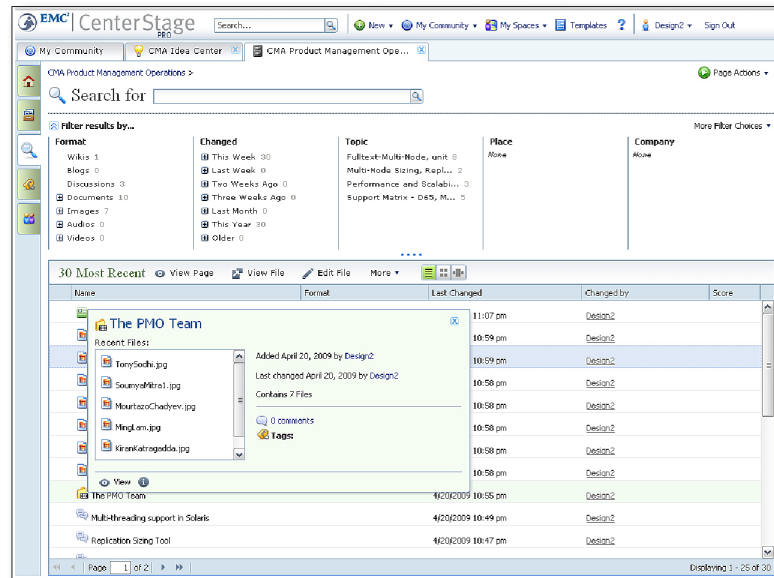
*Le modèle communautaire CenterStage regroupe les employés et les contenus ayant des intérêts ou des objectifs similaires. En un instant, un membre de la communauté peut connaître les activités des nombreux contributeurs à travers différents espaces de travail.*

## Recherche

L'augmentation des flux d'informations générés et gérés par les entreprises est amplifiée par l'utilisation des médias sociaux et la tendance à travailler avec des acteurs externes à l'Entreprise. Cette augmentation a des répercussions sur la capacité des utilisateurs à trouver et utiliser, rapidement et facilement, les informations nécessaires à leurs activités professionnelles quotidiennes, limitant ainsi souvent la possibilité de réutiliser des documents existants là où cela s'avère pertinent.

CenterStage permet l'accès à toutes les informations, quels qu'en soient la taille, l'emplacement ou le format de fichier, par le biais d'une recherche avancée. Avec une simple requête, l'utilisateur peut effectuer des recherches dans une quantité illimitée de référentiels d'information : SharePoint, Google, partages de fichiers, e-mails archivés, systèmes ERP et systèmes ECM. Les résultats sont ensuite filtrés, fusionnés et organisés de manière logique pour que les utilisateurs puissent rapidement sélectionner le résultat de recherche le plus pertinent.

Les capacités de recherche et de découverte de CenterStage sont encore améliorées par ses options d'affichage, permettant d'identifier rapidement le contenu d'un fichier ou d'un dossier sans l'ouvrir. En plus d'afficher des miniatures, l'utilisateur peut faire glisser la souris sur un fichier pour afficher immédiatement ses métadonnées ou recourir à l'affichage sous forme de diapositives pour se faire une idée précise du contenu réel d'un fichier. Le temps nécessaire à la recherche est considérablement réduit et les ressources d'information disponibles à travers toute l'entreprise sont immédiatement visibles et disponibles pour une réutilisation efficace.



La fonction avancée de recherche et de découverte de CenterStage permet d'accéder rapidement au contenu le plus pertinent en extrayant les entités telles que le nom de l'entreprise, le lieu et le sujet, puis en filtrant dynamiquement les résultats.

## Gouvernance, risques et conformité

La solution CenterStage est intégrée avec le produit de référence EMC Documentum Content Server, qui répond aux besoins de toutes les entreprises en s'assurant que toutes les informations, quel que soit leur format, sont conformes aux réglementations, aux dispositions légales et aux meilleures pratiques. Content Server fournit un ensemble exhaustif de services de gestion de contenu et une infrastructure complète pour toutes les applications de contenu, simplifiant la mise en œuvre et l'administration. Il assure également l'évolutivité, les performances et les services dont les entreprises internationales ont besoin pour leurs déploiements.

Content Server 6x permet aux entreprises de stocker, gérer et déployer tous types de contenu, notamment des documents HTML et XML, des images, des fichiers multimédias et d'autres types de contenu multimédia, ainsi que les documents traditionnels créés depuis les applications bureautiques. Le service informatique n'a plus à se soucier des outils utilisés par les employés, ni du contenu que ces derniers manipulent à l'intérieur et à l'extérieur du pare-feu. Tout le contenu peut être géré et archivé en toute sécurité via l'environnement CenterStage. Les entreprises bénéficient d'un contrôle total de leurs contenus, à toutes les étapes de leur création, de leur approbation et de leur utilisation, tout en appliquant les règles de conservation et de destruction. Les performances du réseau sont ainsi optimales grâce à l'élimination des paquets de données isolés et du contenu bloqué à travers l'entreprise.

## Accès mobile

CenterStage permet aux employés de plus en plus mobiles de continuer à participer activement aux équipes de projet et aux processus métiers critiques. Les utilisateurs mobiles peuvent accéder à leur contenu et à leurs espaces de travail par le biais de leurs téléphones portables. Les entreprises améliorent leur productivité et les conditions de travail des utilisateurs nomades, et obtiennent un meilleur retour sur investissement dans leurs déploiements Web 2.0.

CenterStage est un nouveau client innovant et convivial de Documentum Content Server. Deux clients CenterStage sont proposés :

- **CenterStage Essentials** fournit des services de base de gestion de contenu et de travail en équipe.
- **CenterStage Pro** fournit toutes les fonctions de CenterStage Essentials, plus un environnement communautaire qui optimise les interactions à travers l'entreprise et ses partenaires. Ce client complet prend notamment en charge les pages wiki, les blogs, les tags, les flux RSS et les réseaux sociaux, ainsi que des outils de recherche et d'extraction avancés.

## Avantages supplémentaires d'une plate-forme unifiée de gestion de contenu

Documentum Content Server offre d'autres avantages, tels qu'une architecture orientée services et l'utilisation de services Web, facilitant ainsi l'intégration avec d'autres services Documentum. Lorsque les besoins de l'entreprise évoluent, une solution Documentum peut apporter les services supplémentaires suivants :

- **Branch Office Caching Services** : permet un accès rapide aux contenus de tout type, quelles que soient les contraintes de bande passante ou la latence du réseau.
- **Content Storage Services** : routage des contenus sur les différentes infrastructures de stockage en fonction de leurs propriétés ou des exigences d'accessibilité.
- **Media Transformation Services** : transformation de format et gestion des contenus tels que les images, les vidéos et les autres contenus multimédias.
- **Information Rights Management** : sécuriser et tracer l'information où qu'elle soit.
- **Gestion de contenu transactionnel** : accélération des processus métiers tels que le traitement des factures ou la gestion des dossiers.
- **Web Content Management** : gestion des contenus, des structures sous-jacentes et des processus de publication vers les portails et les sites Web.

## Comparaison des fonctions de CenterStage Essentials et de CenterStage Pro

CenterStage est disponible sous deux formes : EMC Documentum CenterStage Essentials et EMC Documentum CenterStage Pro. Le tableau ci-dessous récapitule les différences et les capacités des deux clients. CenterStage Pro intègre les fonctionnalités de CenterStage Essentials, ainsi que les fonctionnalités supplémentaires listées ci-dessous.

CenterStage Essentials	CenterStage Pro
Espaces de travail d'équipe	Espaces de travail en équipe et individuels
Navigation guidée	Recherche et découverte avancées
Modèles de contenu	Modèles d'espaces de travail et modèles de contenu
Configuration à base de règles	Pages wiki, blogs, flux RSS, forums de discussion, tags
Contrôle d'accès	Interface utilisateur basée sur des modèles et des composants
Cycles de vie	Fichiers volumineux, formats autres que Microsoft tels qu'AutoCAD
Consignation/retrait	Tables de données permettant de gérer des listes de contenus

## La nouvelle référence en matière de collaboration à l'échelle de l'entreprise étendue à ses partenaires

Avec CenterStage, EMC propose aux entreprises la solution dont elles ont besoin pour rester compétitives dans l'environnement économique complexe actuel : un client innovant et complet intégré avec la plate-forme EMCleader du marché, EMC Documentum. CenterStage permet aux employés d'interagir efficacement avec leurs équipes internes et externes, de trouver et partager des informations rapidement, rendant la collaboration globale plus productive. La solution offre des atouts supplémentaires en répondant aux exigences de gouvernance et de conformité, en fournissant aux utilisateurs un ensemble complet de services de gestion de contenu et en offrant l'évolutivité, les performances et l'orientation de services dont toutes les entreprises ont besoin pour leurs déploiements.



EMC Computer Systems France  
Immeuble Le Capitole  
55 avenue des Champs Pierreux  
TSA 20003  
92729 NANTERRE Cedex  
France  
Tél. : +33 1 46 95 80 00  
Fax : +33 1 46 95 80 80  
[www.emc2.fr](http://www.emc2.fr)

### Étape suivante

Pour en savoir plus sur EMC Documentum Process Suite, rendez-vous sur le site [www.emc2.fr](http://www.emc2.fr) ou appelez le 0800 905 439.